

PARTISANS DU REBUT GLOBAL

RECHERCHE ET STYLISME JUDITHGOUGEON.COM PHOTOS YVES LEFEBVRE TEXTE GENEVIÈVE LÉVESQUE



AMÉNAGEMENT ET RÉALISATION Point Carré, entrepreneur général. TABOURETS Spoutnik. CARAFE, VERRES ET NAPPERONS West Elm.



Grâce à des stratégies vertes et des trésors oubliés, les propriétaires ont transformé ce duplex en piteux état en une maison écolo.



e duplex de 1500 pi² transformé en maison unifamiliale est en quelque sorte le projet sur lequel le propriétaire s'est fait la main avant de lancer son entreprise de rénovation. C'est l'arrivée rapprochée d'un deuxième puis d'un troisième enfant qui les a motivés, lui et sa conjointe, à se lancer dans l'ambitieuse aventure. « Nous avons besoin d'espace, raconte la maîtresse des lieux, et comme mon conjoint et moi sommes fous de design et de construction, nous avons décidé d'en faire un projet commun. » Le défi a été de trouver une maison ayant sérieusement besoin de rénovation, tout en offrant un bon potentiel. « Nous avons horreur du gaspillage. D'où notre désir de dénicher une maison que l'on pourrait réparer et rénover, ce qui est une façon de minimiser notre empreinte écologique. » Afin d'y arriver en respectant leurs valeurs écolos, ils ont opté pour des matériaux recyclés, des peintures écologiques, des meubles et accessoires d'occasion ainsi que les normes les plus élevées en matière d'isolation et de fenestration, qui permettent de réduire au minimum la consommation énergétique. Aujourd'hui, ils profitent d'un bel espace décontracté et ensoleillé où tout a été pensé pour faciliter la vie de famille. La maison offre des aires de vie aérées et ouvertes, des rangements fûtés regroupés dans le module central, ainsi qu'un espace aménagé dans un ajout vers le jardin pour loger les poussettes, les bicyclettes et tout le bric-à-brac familial. Au deuxième, une passerelle menant aux chambres se révèle un élément fort de l'architecture. Elle laisse entrer le soleil jusqu'au rez-de-chaussée tout en ajoutant une note ludique à la circulation.



« TOUT DOIT ÊTRE FONCTIONNEL, ESTHÉTIQUE, OFFERT À PRIX RAISONNABLE ET LAISSER UNE EMPREINTE ÉCOLOGIQUE LÉGÈRE. »

LA PROPRIÉTAIRE

ENTRÉE CROCHETS Ikea. SALON CANAPÉ Biltmore. TAPIS ET COUSSIN À MOTIF HomeSense. RANGEMENTS Point Carré, entrepreneur général. TOILES Adèle Blais, Spoutnik. TABLE BASSE, COUSSINS GRIS ET BEIGE, JETÉ ET VASE NOIR West Elm. COUSSIN ORANGE ET LAMPADAIRE Ikea. LAMPE DE BUREAU Target.

PAGE DE GAUCHE

EN HAUT Dans l'entrée, coffre antique, crochets en métal galvanisé, miroir... Que des trouvailles ! « Des matières brutes et nobles, des meubles *mid-century*, des antiquités, je fais dans l'éclectisme », ajoute la proprio. **EN BAS** Au salon, une planche d'érable, mise au rebut par un ébéniste à cause de ses nœuds apparents, devient un objet vedette.

CETTE PAGE Entre l'entrée et le séjour, deux murets formés de solives en pin récupérées lors de la démolition et maintenues par des barres d'acier.





Devant la toile *Perroquet* de l'artiste contemporaine Adèle Blais, à laquelle font écho des dessins d'enfant colorés, la salle à manger est meublée d'une table antique et de quatre chaises vintage Wire Side de Bertioia, un modèle dont la solidité et la simplicité conviennent parfaitement aux jeunes familles.

« REPÉRER ET VALORISER DES OBJETS D'OCCASION, ÇA DEMANDE DU TEMPS ET DE LA PATIENCE. MAIS AU FINAL, C'EST TELLEMENT GRATIFIANT D'OBTENIR UN DÉCOR PERSONNEL ET AUTHENTIQUE. »

LA PROPRIÉTAIRE



CI-DESSUS Les deux cloisons formées de solives font place à une séparation plus légère – les planches ont été taillées en baguettes et fixées à la verticale – à mesure qu'on avance dans la maison. **CI-DESSOUS** L'espace bureau est encastré dans un volume noir concentrant des rangements discrets formés de panneaux de contreplaqué aux poignées profilées en acier peint.

TABLE DE LA SALLE À MANGER, CHAISES BERTOIA ET SUSPENSIONS Sputnik. RÉALISATION DU BUREAU ET DES RANGEMENTS Point Carré, entrepreneur général. TOILE PERROQUET Adèle Blais, Sputnik. SERVIETTES DE TABLE, PANIER EN MÉTAL ET PLANCHE À DÉCOUPER West Elm. CLASSEURS Structube et Bureau en gros. CADRE BLANC EQ3. BOÎTE À MOTIFS Ikea.

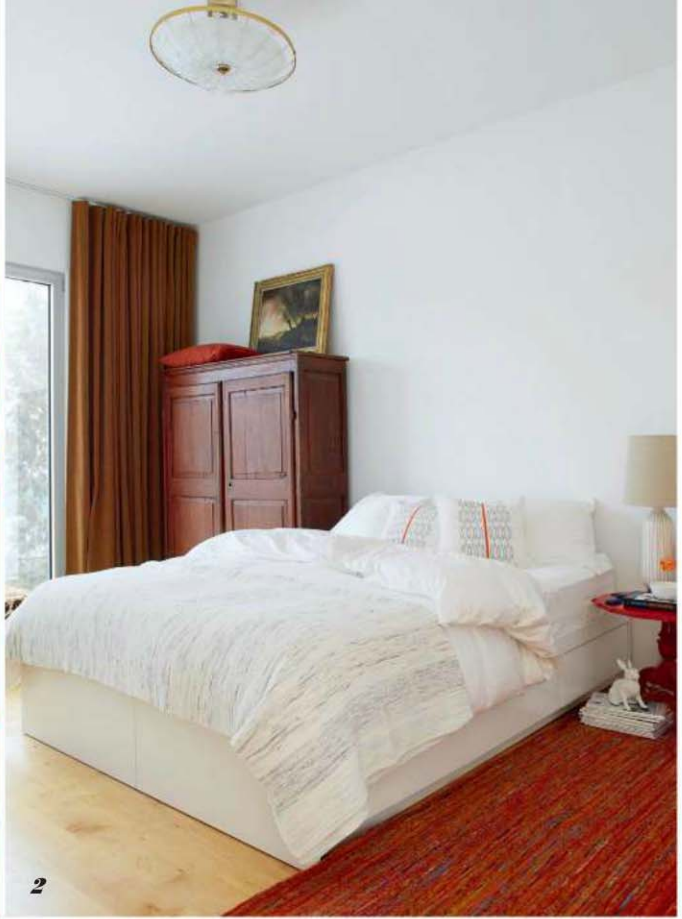




L'escalier débouche sur une passerelle ajourée en lattes d'érable menant aux chambres et sur un espace ouvert, ponctué d'un puits de lumière. À l'arrière-plan, une terrasse où l'on fait la culture potagère. **PAGE DE DROITE** À la cuisine, les matériaux modestes sont à l'honneur : comptoir en « plancher de camion » au fond, îlot tapissé de bois de grange, verre d'entrée de gamme en guise de dossier... « Notre devise : simple, facile à vivre et bon marché », résume la propriétaire.

AMÉNAGEMENT ET RÉALISATION Point Carré, entrepreneur général. TABOURETS Sputnik. CARAFE, VERRES ET NAPPERONS West Elm.







PAGE DE GAUCHE 1 ET 2 Un lit tout de blanc vêtu et un mur nu composent un décor monacal qui inspire le calme. Le tapis, seul élément neuf, a été choisi pour son effet coloré qui s'harmonise bien aux meubles vintage. **3 ET 4** On a maximisé l'espace de la chambre d'enfant avec des lits superposés et des rangements sur mesure. Le mur bleu contraste joliment avec les rideaux caramel. **CETTE PAGE** Grâce au verre de la douche, la salle de bains semble plus spacieuse, tandis que les carreaux mauresques lui donnent une personnalité forte. Les rangements, tout comme le tablier de la baignoire, sont faits de contreplaqué, comme dans la cuisine. « Peu de matériaux, c'est ce qu'il y a de plus simple et de plus reposant pour l'œil », constate la propriétaire.

CHAMBRE DES ADULTES TAPIS H. Lalonde & Frère. TABLE DE CHEVET Buk et Nola. COUSSINS, LAPIN EN FONTE ET LAMPE West Elm. **CHAMBRE D'ENFANT** RANGEMENTS Point Carré, entrepreneur général. LITS SUPERPOSÉS, CONSOLE EN MÉTAL ET COUSSINS Ikea. CHAISE EAMES ROUGE Spoutnik. CARPETTE West Elm. **SALLE DE BAINS** CÉRAMIQUE Ramacieri Soligo. MEUBLE LAVABO Point Carré, entrepreneur général. SERVIETTES, VASE ET PORTE-SAVON West Elm. <<< ADRESSES P. 110

Le Ikea hacking

Hacking. Hackers. Hacks. Qu'est-ce que c'est ? Une communauté de pirates inoffensifs, mais astucieux, qui transforment les meubles et accessoires de la célèbre marque suédoise, parfois avec une extraordinaire originalité.

Par exemple, les propriétaires de cet intérieur ont utilisé des caissons Ikea pour réaliser les rangements suspendus du salon et de la salle à manger. « On a ainsi pu économiser du temps et de l'argent sans

faire de compromis sur le look qu'on souhaitait », raconte la proprio. Ensuite, pour leur donner un style unique, ils les ont dotés de portes en merisier qu'ils ont fabriquées et laquées. Le détournement de meubles et d'accessoires Ikea gagne

en popularité. Propulsée par les médias sociaux, Pinterest, les blogues et les quelques sites internet, la personnalisation se nourrit de valeurs écolos et s'inscrit dans un courant de démocratisation de la déco.